

Junta directiva ampa san isidro



PRESIDENTA: NACHA CORREA MOLINO



VICEPRESIDENTA: MÓNICA SANCHEZ FERNANDEZ



SECRETARIA: SARA ALCARAZ GONZALEZ



TESORERO: JUAN ANTONIO FUENTES ESPARRELL

VICETESORERA: SILVIA LÓPEZ LÓPEZ



VOCAL: JUANA ANEAS VILLOSLADA



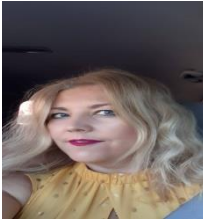
VOCAL: DAVID ARCO VILCHES



VOCAL: CLARA EUGENIA ARNAIS RODA



VOCAL: EDERLINA GARCIA FERNANDEZ



VOCAL: FRANCISCA GARCIA GÓMEZ



VOCAL: MARIA DOLORES GARCIA VILLEGAS

VOCAL: EVA NATALIA LOPEZ PEREZ



VOCAL: MARIA JOSE MARTIN LEO



VOCAL: ROBERTO NASI BONASERA



VOCAL: MARIA INMACULADA RODRIGUEZ FERNANDEZ